



จัดทำระบบ Back up ฐานข้อมูล

โครงการบูรณการฐานข้อมูล

ชื่อระบบปัจจุบันที่จะมีการติดตั้งใหม่หรือทดแทน

วันที่ที่จะดำเนินการ...../...../.....

ขั้นตอนการจัดทำระบบ Back up ฐานข้อมูลมีรายละเอียดดังต่อไปนี้

ก่อนอื่นจะต้องสร้างไฟล์ที่ไว้สำหรับ Batch File เป็นการเปิดช่องทางการ Interface ระหว่างผู้ใช้งาน (People ware) กับระบบคอมพิวเตอร์ของผู้สร้างระบบปฏิบัติการ DOS ละโดยเป็น File ที่รวบรวมและเรียบเรียงชุดคำสั่ง ภายใน และ ภายนอก ที่สั่งให้คอมพิวเตอร์ ทำงานตามที่ต้องการ ซึ่งใช้รหัส ASCII ที่เป็นภาษาธรรมดาที่ผู้ใช้สามารถอ่านได้เข้าใจ โดยผู้ใช้สามารถเขียน Batch File เพื่อสร้างชุดคำสั่งที่ต้องการได้ตามประสงค์ เพียงแต่เรียนรู้หลักการเขียน และ คำสั่งที่สามารถใช้ได้ ใน Batch File โดย File ที่ถูกสร้างขึ้นมาจะมี นามสกุลของไฟล์ (File Extension) เป็น ".bat " โดยที่ Batch File นี้สามารถติดต่อกับ Batch File อื่น หรือ รับ-ส่ง ตัวแปร เข้าสู่ หรือ ออกจาก Batch File ได้ เช่นเดียวกันกับแนวคิดของการเขียนโปรแกรมทุกประการ เพียงแต่โปรแกรมที่เป็น Batch File นี้ ระบบคอมพิวเตอร์สามารถประมวลผลคำสั่งที่บรรจุอยู่ใน Batch File นี้ได้ทันทีโดยไม่ต้องมีการแปลไปเป็นภาษาเครื่องอีก เนื่องจากเป็นคำสั่งที่ระบบปฏิบัติการรู้จักอยู่แล้ว

1. การเขียน Batch File เพื่อเชื่อมต่อการทำงานกับ MySql

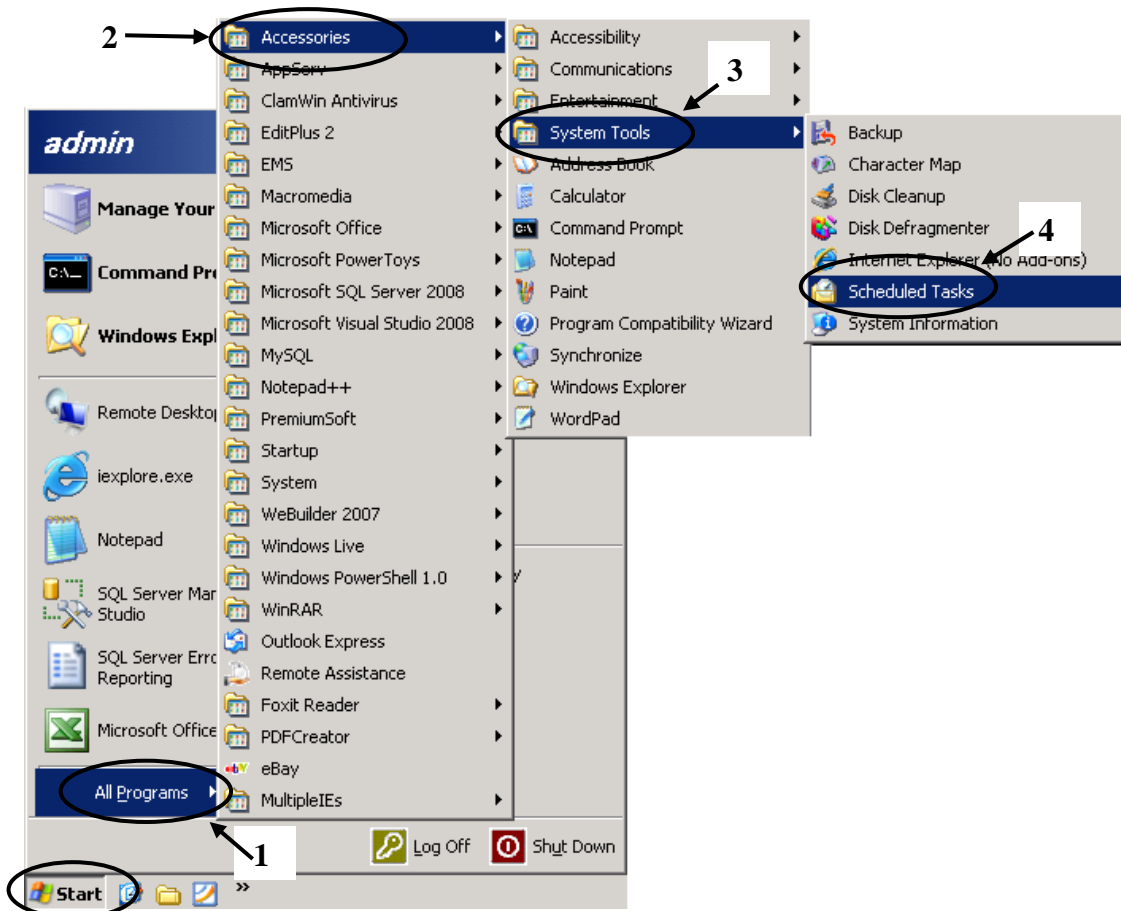
```

@echo off
echo Please wait...
net stop MySQL
C:\AppServ\Apache2.2\bin\httpd.exe -k stop -n Apache2.2
C:\RAR.EXE a -agYYYYMMDD -r D:\TMI_WEB_BACKUP\ C:\AppServ\www\main\*. *
C:\RAR.EXE a -agYYYYMMDD -r D:\TMI_DB_BACKUP\ C:\AppServ\MySQL\data\*. *
net start MySQL
C:\AppServ\Apache2.2\bin\httpd.exe -k start -n Apache2.2
    
```

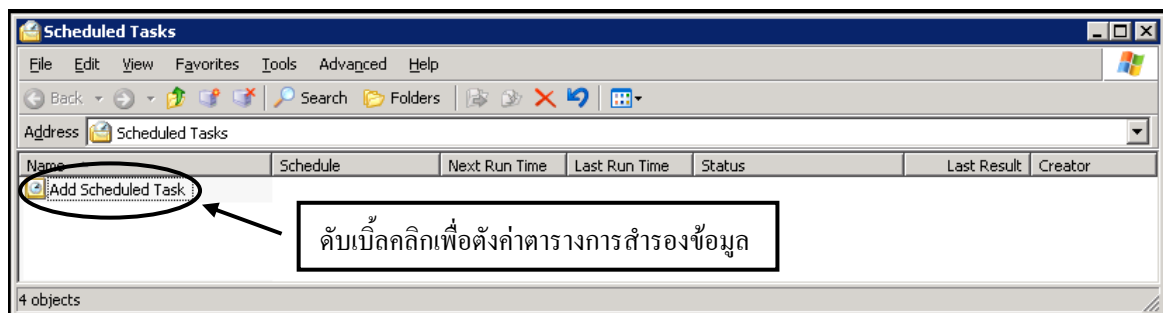
หลังจากนั้นกด save ไฟล์ข้อมูลเป็นชื่อ TMI_BK.BAT (ชื่อไฟล์สามารถเปลี่ยนได้) ข้อมูลเป็นนามสกุล .BAT

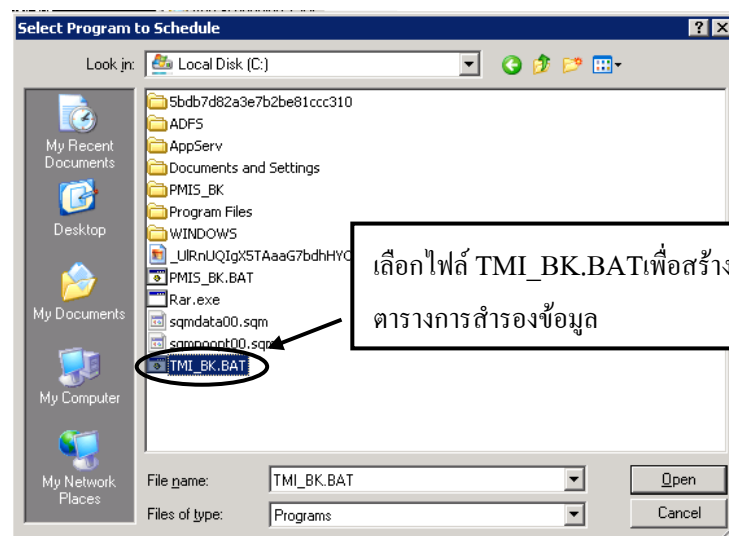
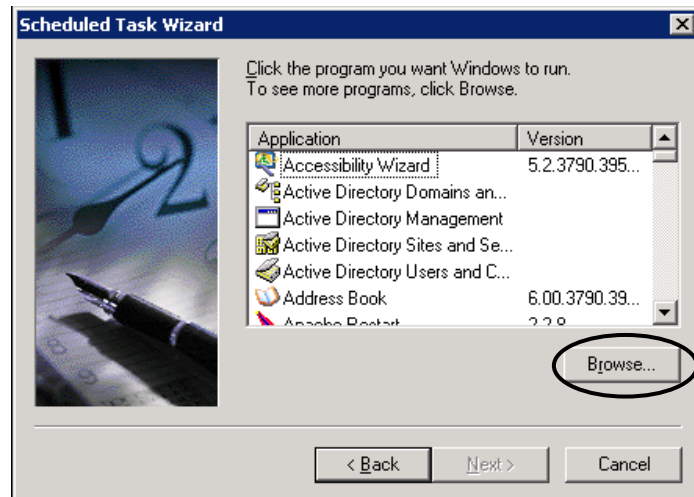
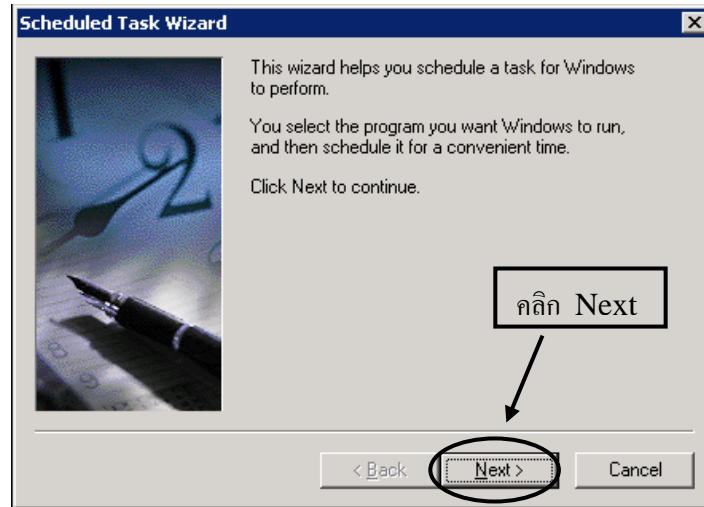
เราจะไปจัดการเวลาเพื่อสำรองฐานข้อมูลใน MySQL ตามขั้นตอนดังต่อไปนี้

- ไปที่ Start / All Program / Accessories / System Tools / เลือกที่ Scheduled Tasks

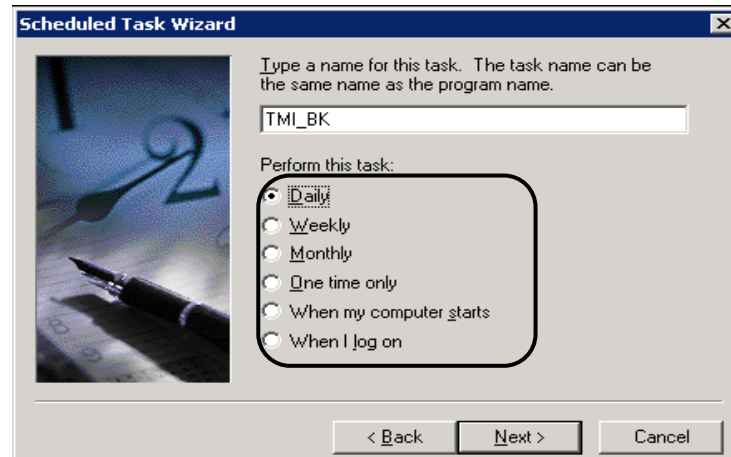


หลังจากเลือกที่ Scheduled Tasks จะได้ภาพดังต่อไปนี้

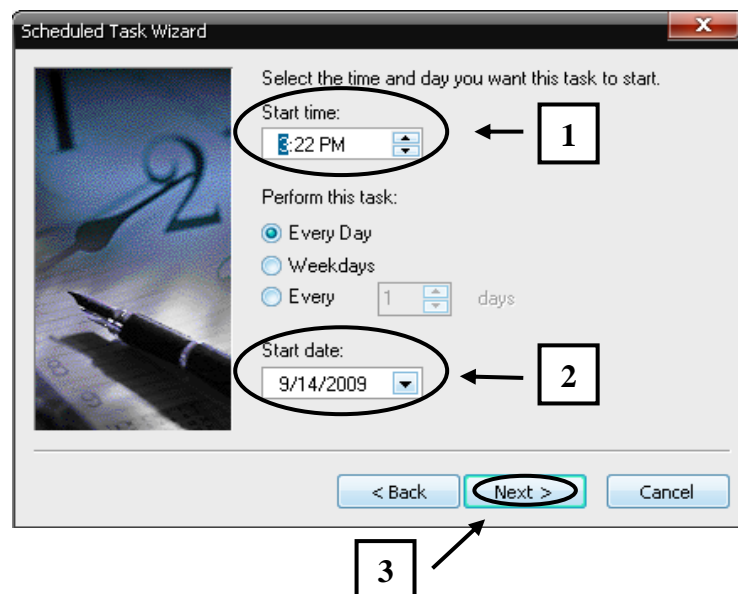




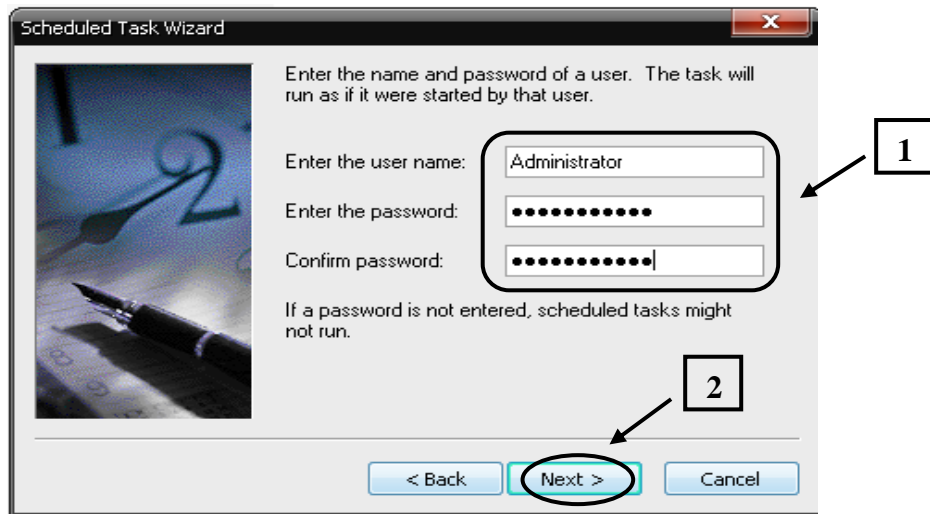
ข้อมูลส่วนนี้เป็นการเลือกว่าต้องการสำรองข้อมูลแบบรายวันหรือแบบอาทิตย์ เดือน หนึ่งครั้งเท่านั้น หรือเมื่อเปิดคอมพิวเตอร์ เมื่อเลือกตารางการทำงานการสำรองข้อมูลเรียบร้อยแล้วกด Next เพื่อไปยัง ขั้นตอนต่อไป



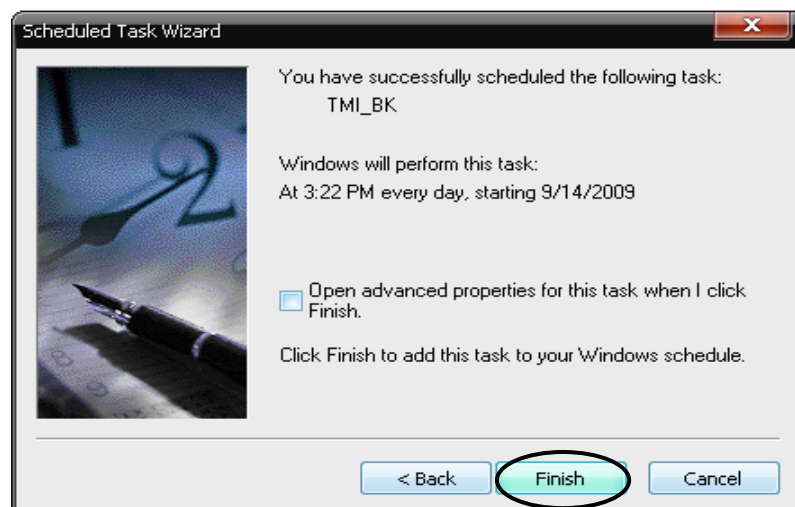
เลือกเวลาในการสำรองข้อมูล และ วันที่เริ่มสำรองข้อมูลหลังจากนั้นกด Next เพื่อทำขั้นตอนต่อไป



ใส่ user name และ password และกด Next เพื่อทำขั้นตอนต่อไป



กดปุ่ม Finish เพื่อเสร็จสิ้นการตั้งค่าตารางการสำรองข้อมูล



หลังจากเสร็จสิ้นการตั้งค่าตารางการสำรองข้อมูลจะได้ภาพดังนี้

